

Concello de Mazaricos

CLASIFICACIÓN DO SOLO

	SOLO URBANO
	SOLO DE NÚCLEO RURAL
	SOLO DE NÚCLEO RURAL DE EXPANSIÓN
	SOLO URBANIZABLE DELIMITADO RESIDENCIAL
	SOLO URBANIZABLE DELIMITADO INDUSTRIAL
	SOLO RÚSTICO DE PROTECCIÓN ORDINARIA
	SOLO RÚSTICO DE PROTECCIÓN AGROPECUARIA
	SOLO RÚSTICO DE PROTECCIÓN FORESTAL OU DE MONTE
	SOLO RÚSTICO DE PROTECCIÓN DO PATRIMONIO
	SOLO RÚSTICO DE PROTECCIÓN DE INFRAESTRUTURA
	SOLO RÚSTICO DE PROTECCIÓN DAS AUGAS
	SOLO RÚSTICO DE PROTECCIÓN DA PAISAXE

AFECCIÓNS

	CEMITERIOS
	ESTRADAS
	LÍNA AÉREA DE ALTA TENSIÓN
	ZONA DE POLICÍA DE CAUCES
	DOMINIO PÚBLICO HIDRÁULICO

SISTEMAS XERAIS

	SISTEMA XERAL DE INFRAESTRUTURAS DE SERVIZOS
	SISTEMA XERAL DE ESPAZOS LIBRES
	SISTEMA XERAL DE EQUIPAMENTOS
	de deportivo ad administrativo
	re relixioso sa sanitario
	ed educativo as asistencial
	sc socio-cultural
	(Pb) TITULARIDADE PÚBLICA
	(Pv) TITULARIDADE PRIVADA

ACCÍONS PREVISTAS

	REDES DE ALTA TENSIÓN 220kv E 66kv
	REDE DE ALTA TENSIÓN 15kv
	REDE DE ABASTECIMENTO DE AUGA
	REDE DE SANEAMENTO
	SISTEMA XERAL DE PASEO FLUVIAL
	REDE VIARIA
	CAMIÑO DE MUXÍA A SANTIAGO

ACCÍONS PREVISTAS

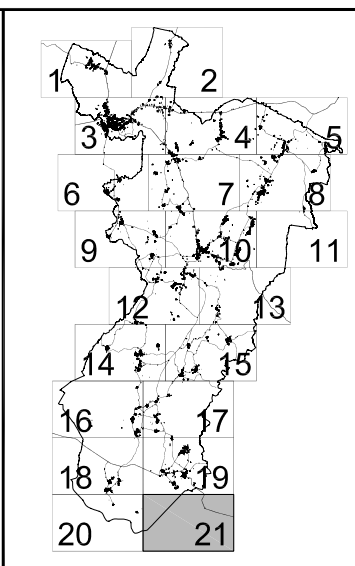
	EQUIPAMENTOS
	ESPAZOS LIBRES
	INFRAESTRUTURA
	REDE VIARIA
	DELIMITACIÓN DE ACCÍONS

PATRIMONIO ARQUEOLÓXICO

	ZONA DE PROTECCIÓN INTEGRAL/ELEMENTO PUNTUAL (GIL1)
	ZONA DE RESPECTO ESPECIAL/ELEMENTO PUNTUAL (GIL2)
	ZONA DE RESPECTO (GIL3/GIL4)
	CÓDIGO DE ELEMENTO ARQUEOLÓXICO
	castro
	túmulo
	indeterminado
	medieval
	bronce
	elemento desaparecido

PATRIMONIO ARQUITECTÓNICO/ETNOGRÁFICO

	ZONA DE PROTECCIÓN INTEGRAL/ELEMENTO PUNTUAL
	ZONA DE RESPECTO
	ENTORNO B.I.C. DAS TORRES DO ALLO
	CÓDIGO DE ELEMENTO ARQUITECTÓNICO



<p>PLAN XERAL DE ORDENACIÓN MUNICIPAL</p> <p>ZAS</p> <p>DOCUMENTO DE APROBACIÓN DEFINITIVA</p> <p>ORDENACIÓN</p> <p>ESTRUTURA XERAL E ORGÁNICA DO TERRITORIO</p> <p>ANGEL L. MONTELIVA DÍAZ, ARQUITECTO</p>	<p>OCTUBRO 2007</p> <p>CÓDIGO DE PLANO:</p> <p>EX-21</p> <p>ESCALA: 1 / 5.000</p>