

CLASIFICACIÓN DO SOLO

SU	SOLO URBANO
SNR	SOLO DE NÚCLEO RURAL
SNRE	SOLO DE NÚCLEO RURAL DE EXPANSIÓN
SUR	SOLO URBANIZABLE DELIMITADO RESIDENCIAL
SURDI	SOLO URBANIZABLE DELIMITADO INDUSTRIAL
SRPO	SOLO RÚSTICO DE PROTECCIÓN ORDINARIA
SRPA	SOLO RÚSTICO DE PROTECCIÓN AGROPECUARIA
SRPF	SOLO RÚSTICO DE PROTECCIÓN FORESTAL OU DE MONTE
SRPP	SOLO RÚSTICO DE PROTECCIÓN DO PATRIMONIO
	SOLO RÚSTICO DE PROTECCIÓN DE INFRAESTRUTURA
	SOLO RÚSTICO DE PROTECCIÓN DAS AUGAS
	SOLO RÚSTICO DE PROTECCIÓN DA PAISAXE

AFECCIÓNS

—	CEMETERIOS
—	ESTRADAS
—	LÍNA AÉREA DE ALTA TENSIÓN
—	ZONA DE POLICÍA DE CAUCES
—	DOMINIO PÚBLICO HIDRÁULICO

SISTEMAS XERAIS

—	SISTEMA XERAL DE INFRAESTRUTURAS DE SERVIZOS
—	SISTEMA XERAL DE ESPAZOS LIBRES
—	SISTEMA XERAL DE EQUIPAMENTOS
—	de deportivo ad administrativo
—	re relixioso sa sanitario
—	ed educativo as asistencial
—	sc socio-cultural
(Pb)	TITULARIDADE PÚBLICA
(Pv)	TITULARIDADE PRIVADA

ACCÍONS PREVISTAS

—	REDES DE ALTA TENSIÓN 220kv E 66kv
—	REDE DE ALTA TENSIÓN 15kv
—	REDE DE ABASTECIMENTO DE AUGA
—	REDE DE SANEAMENTO
—	SISTEMA XERAL DE PASEO FLUVIAL
—	REDE VIARIA
—	CAMIÑO DE MUXÍA A SANTIAGO

ACCÍONS PREVISTAS

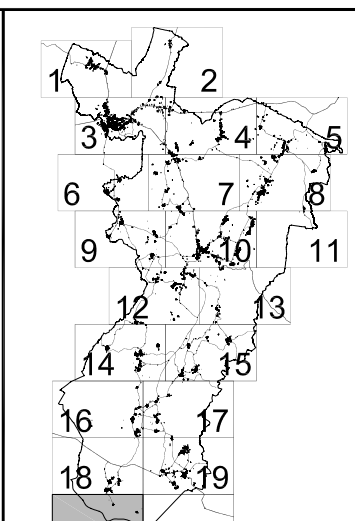
SXE-nº	EQUIPAMENTOS
SXEL-nº	ESPAZOS LIBRES
SXIS-nº	INFRAESTRUTURA
SXV-nº	REDE VIARIA
—	DELIMITACIÓN DE ACCÍONS

PATRIMONIO ARQUEOLÓXICO

—	ZONA DE PROTECCIÓN INTEGRAL/ELEMENTO PUNTUAL (GIL1)
—	ZONA DE RESPECTO ESPECIAL/ELEMENTO PUNTUAL (GIL2)
—	ZONA DE RESPECTO (GIL3/GIL4)
—	CÓDIGO DE ELEMENTO ARQUEOLÓXICO
○	castro
●	túmulo
*	indeterminado
◇	bronce
△	medieval
×	elemento desaparecido

PATRIMONIO ARQUITECTÓNICO/ETNOGRÁFICO

—	ZONA DE PROTECCIÓN INTEGRAL/ELEMENTO PUNTUAL
—	ZONA DE RESPECTO
—	ENTORNO B.I.C. DAS TORRES DO ALLO
—	CÓDIGO DE ELEMENTO ARQUITECTÓNICO



PLAN XERAL DE ORDENACIÓN MUNICIPAL

ZAS

DOCUMENTO DE APROBACIÓN DEFINITIVA **OCTUBRO 2.007**

ORDENACIÓN

ESTRUTURA XERAL E ORGÁNICA DO TERRITORIO

CÓDIGO DE PLANO: **EX-20**

ESCALA: 1 / 5.000

ANGEL L. MONTEOLIVA DÍAZ, ARQUITECTO