

CLASIFICACIÓN DO SOLO

SU	SOLO URBANO
SNR	SOLO DE NÚCLEO RURAL
SNRE	SOLO DE NÚCLEO RURAL DE EXPANSIÓN
SUR	SOLO URBANIZABLE DELIMITADO RESIDENCIAL
SURD	SOLO URBANIZABLE DELIMITADO INDUSTRIAL
SURP	SOLO RÚSTICO DE PROTECCIÓN ORDINARIA
SRPA	SOLO RÚSTICO DE PROTECCIÓN AGROPECUARIA
SRPF	SOLO RÚSTICO DE PROTECCIÓN FORESTAL OU DE MONTE
SRPP	SOLO RÚSTICO DE PROTECCIÓN DO PATRIMONIO
SRPI	SOLO RÚSTICO DE PROTECCIÓN DE INFRAESTRUTURA
SRPAI	SOLO RÚSTICO DE PROTECCIÓN DAS AUGAS
SRPDI	SOLO RÚSTICO DE PROTECCIÓN DA PAISAXE

AFECCIÓNS

—●—	CEMITERIOS
—●—	ESTRADAS
—●—	LÍNA AÉREA DE ALTA TENSIÓN
—●—	ZONA DE POLICÍA DE CAUCES
—●—	DOMINIO PÚBLICO HIDRÁULICO

SISTEMAS XERAIS

—●—	SISTEMA XERAL DE INFRAESTRUTURAS DE SERVIZOS
—●—	SISTEMA XERAL DE ESPAZOS LIBRES
—●—	SISTEMA XERAL DE EQUIPAMENTOS
—●—	de deportivo ad administrativo
—●—	re relixioso sa sanitario
—●—	ed educativo as residencial
—●—	sc socio-cultural
(Pb)	TITULARIDADE PÚBLICA
(Pv)	TITULARIDADE PRIVADA

ACCÍONS PREVISTAS

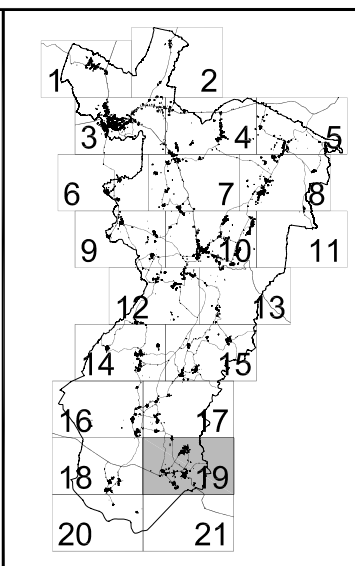
—●—	REDES DE ALTA TENSIÓN 220kv E 66kv
—●—	REDE DE ALTA TENSIÓN 15kv
—●—	REDE DE ABASTECIMENTO DE AUGA
—●—	REDE DE SANEAMENTO
—●—	SISTEMA XERAL DE PASEO FLUVIAL
—●—	REDE VIARIA
—●—	CAMIÑO DE MUXÍA A SANTIAGO
—●—	EQUIPAMENTOS
—●—	ESPAZOS LIBRES
—●—	INFRAESTRUTURA
—●—	REDE VIARIA
—●—	DELIMITACIÓN DE ACCÍONS

PATRIMONIO ARQUEOLÓXICO

—●—	ZONA DE PROTECCIÓN INTEGRAL/ELEMENTO PUNTUAL (GIL1)
—●—	ZONA DE RESPECTO ESPECIAL/ELEMENTO PUNTUAL (GIL2)
—●—	ZONA DE RESPECTO (GIL3/GIL4)
—●—	CÓDIGO DE ELEMENTO ARQUEOLÓXICO
○	castro
●	túmulo
*	indeterminado
◇	bronce
△	medieval
×	elemento desaparecido

PATRIMONIO ARQUITECTÓNICO/ETNOGRÁFICO

—●—	ZONA DE PROTECCIÓN INTEGRAL/ELEMENTO PUNTUAL
—●—	ZONA DE RESPECTO
—●—	ENTORNO B.I.C. DAS TORRES DO ALTO
—●—	CÓDIGO DE ELEMENTO ARQUITECTÓNICO



PLAN XERAL DE ORDENACIÓN MUNICIPAL DOCUMENTO DE APROBACIÓN DEFINITIVA 	<h1>ZAS</h1> ORDENACIÓN ESTRUTURA XERAL E ORGÁNICA DO TERRITORIO	 OCTUBRO 2007 CÓDIGO DE PLANO: <h2>EX-19</h2> ESCALA: 1 / 5.000