

**CLASIFICACIÓN DO SOLO**

SU	SOLO URBANO
SNR	SOLO DE NÚCLEO RURAL
SNRE	SOLO DE NÚCLEO RURAL DE EXPANSIÓN
SUR	SOLO URBANIZABLE DELIMITADO RESIDENCIAL
SURDI	SOLO URBANIZABLE DELIMITADO INDUSTRIAL
SRPO	SOLO RÚSTICO DE PROTECCIÓN ORDINARIA
SRPA	SOLO RÚSTICO DE PROTECCIÓN AGROPECUARIA
SRPF	SOLO RÚSTICO DE PROTECCIÓN DE MONTE
SRPP	SOLO RÚSTICO DE PROTECCIÓN DO PATRIMONIO
SRPI	SOLO RÚSTICO DE PROTECCIÓN DE INFRAESTRUTURA
SRPDA	SOLO RÚSTICO DE PROTECCIÓN DAS AUGAS
SRPDAI	SOLO RÚSTICO DE PROTECCIÓN DA PAISAXE

**AFECCIÓNS**

—●—	CEMITERIOS
—●—	ESTRADAS
—●—	LIÑA AÉREA DE ALTA TENSIÓN
—●—	ZONA DE POLICÍA DE CAUCES
—●—	DOMINIO PÚBLICO HIDRÁULICO

**SISTEMAS XERAIS**

—●—	SISTEMA XERAL DE INFRAESTRUTURAS DE SERVIZOS
—●—	SISTEMA XERAL DE ESPAZOS LIBRES
—●—	SISTEMA XERAL DE EQUIPAMENTOS
—●—	de deportivo ad administrativo
—●—	re relixioso sa sanitario
—●—	ed educativo as asistencial
—●—	sc socio-cultural
(Pb)	TITULARIDADE PÚBLICA
(Pv)	TITULARIDADE PRIVADA

**ACCÍONS PREVISTAS**

—●—	REDES DE ALTA TENSIÓN 220kv E 66kv
—●—	REDE DE ALTA TENSIÓN 15kv
—●—	REDE DE ABASTECIMENTO DE AUGA
—●—	REDE DE SANEAMENTO
—●—	SISTEMA XERAL DE PASEO FLUVIAL
—●—	REDE VIARIA
—●—	CAMIÑO DE MUXÍA A SANTIAGO

**ACCÍONS PREVISTAS**

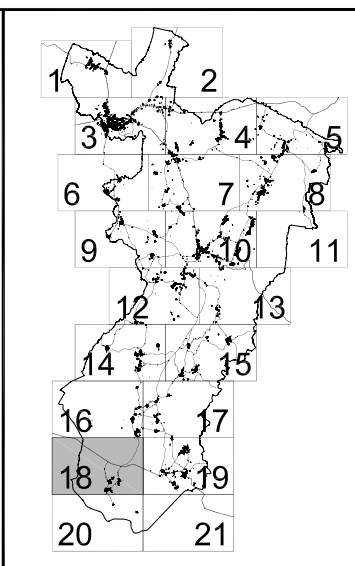
SXE-nº	EQUIPAMENTOS
SXL-nº	ESPAZOS LIBRES
SXS-nº	INFRAESTRUTURA
SXV-nº	REDE VIARIA
—●—	DELIMITACIÓN DE ACCÍONS

**PATRIMONIO ARQUEOLÓXICO**

—●—	ZONA DE PROTECCIÓN INTEGRAL/ELEMENTO PUNTUAL (GIL1)
—●—	ZONA DE RESPECTO ESPECIAL/ELEMENTO PUNTUAL (GIL2)
—●—	ZONA DE RESPECTO (GIL3/GIL4)
—●—	CÓDIGO DE ELEMENTO ARQUEOLÓXICO
○	castro
✱	indeterminado
◇	bronce
●	túmulo
△	medieval
×	elemento desaparecido

**PATRIMONIO ARQUITECTÓNICO/ETNOGRÁFICO**

—●—	ZONA DE PROTECCIÓN INTEGRAL/ELEMENTO PUNTUAL
—●—	ZONA DE RESPECTO
—●—	ENTORNO B.I.C. DAS TORRES DO ALLO
—●—	CÓDIGO DE ELEMENTO ARQUITECTÓNICO



**PLAN XERAL DE ORDENACIÓN MUNICIPAL**

**ZAS**

**DOCUMENTO DE APROBACIÓN DEFINITIVA** **OCTUBRO 2007**

ORDENACIÓN

**ESTRUTURA XERAL E ORGÁNICA DO TERRITORIO**

CÓDIGO DE PLANO: **EX-18**

ESCALA: 1 / 5.000

ANGEL L. MONTEUVA DÍAZ, ARQUITECTO